

MEISSNER
FENSTERTECHNIK



Vorbaurollladen

Produktbeschreibung

Vorbaulemente eignen sich aufgrund ihrer vielfältigen Anwendungsmöglichkeiten für den flexiblen Einsatz in der Renovierung und im Neubau, unabhängig von Fenstersystemen- und -größen.

Sie haben die Wahl zwischen Kastenelementen mit abgeschrägten oder abgerundeten Blenden. Kasten, Führungsschienen und Rollladenbehänge sind in einer breit gefächerten Farbpalette lieferbar.

Die Panzer sind entweder aus ausgeschäumtem Aluminium oder hochschlagzähem Kunststoff. Vorbaulemente lassen sich standardmäßig mit Gurtzug oder mit bewährten Elektroantrieben und sogar mit Funk ausrüsten. Alle beweglichen Bauteile sind für höchste

Beanspruchung und lange Lebensdauer ausgelegt. Moderne Technik, Energieeinsparungen und Ästhetik veranlassen immer mehr Bauherren und Planer, diese Ansprüche auf ihre Rollläden zu übertragen. Und dabei ist eines gewiss: Kein Bauteil erfüllt so wie der Rollladen zugleich die Funktionen des Sonnen-, Sicht-, Wärme- und Schallschutzes.

Erst der richtige Rollladenkasten macht Fenster, Balkon- und Terrassentüren wirklich perfekt. Mit Rollladensystemen treffen Sie die ideale Wahl und entscheiden sich für viele Vorzüge.



Abgeschrägt 45°
Revision vorn



Rund
Revision vorn



Eckig 90° mit Putzträger
Revision unten

Kasten und Revisionsblende aus stranggepresstem Aluminium mit Hinterblende, Oberfläche einbrennlackiert. Das Verputzen der Blendkappen (beim Einputzkasten) ist mit einem Putzstreifen „Fries“ 8 mm möglich.

Achtung: Wir empfehlen Vorbau-Putzkästen > 2000 mm Breite zusätzlich zum Mauerwerk zu befestigen! Die Kästen werden mit Druckgussblendenkappen, Stahl-Achtkantwelle verzinkt, Kugellager, Gurtscheibe und Einlauftrichter aus hochwertigem Kunststoff sowie Stahlbandaufhängefedern beschichtet (bedingt einbruchshemmend) geliefert.

Standard-Kasten stranggepresst, abgeschrägt 45° Revision vorn

Kasten	A	B	C	D	
138	139	138	118	99	
165	168	167	144	125	
180	184	184	156	141	

Rund-Kasten stranggepresst Revision vorn

Kasten	A	B	C	D	
138	141	123	77	147	
165	168	146	192	175	
180	183	158	99	190	

Putz-Kasten stranggepresst 90° Revision unten

Kasten	A	B	C	D	
138	139	140	140	90	
165	167	168	168	127	
180	183	184	184	139	

Aluminium-Rollladenprofil A 370

Rollgeformtes und ausgeschäumtes Aluminiumprofil mit Dicklackbeschichtung

Gewicht ca. 2,80 kg/m²
Maximalbreite 2800 mm
Maximalfläche 6,50 m²



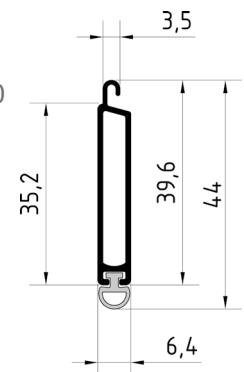
Kastenfarben und Wickeltabelle

Kastenfarben	Farben	Abgeschrägt 45°		
		stranggepresst, Revision vorn	Rund stranggepresst, Revision vorn	Putzträger, unsichtbare Teile in beliebiger Farbe
Weiß ähnl. 9016		✓	✓	✓
Achatgrau 7038		✓*	✓*	✓*
Silber eloxiert**		✓*	✓*	✓*
Braun SF ähnl. 8017/8019		✓*	✓*	✓*
RAL		✓*	✓*	✓*

Endleiste SL KU-N

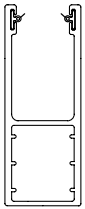
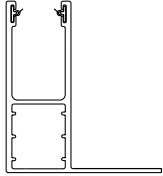
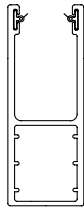
für Mini-Panzer-Profil ALU A 370 und PVC RM 37

unterer Abschluss mit PVC-Kedereinlage



Bitte beachten:

- * Diese Blenden sind nicht am Lager. Dadurch verlängert sich die Lieferzeit.

Einsatz	Linksroller	Rechtsroller	Mauerwerksmontage
Standard-Führungsschienen (Empfehlung)	 <p>A 3</p>	 <p>A 4</p>	 <p>A 3</p>

Gurtantrieb

Gurtwickler, schwenkbar

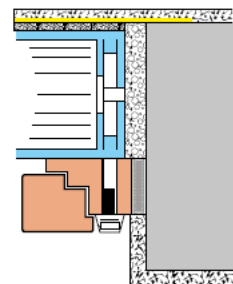


für 40 mm Achtkantwellen aus hochwertigem Kunststoff

Da die Gurtscheibe sehr elastisch ist, kann beim Aufwickeln der Schnur die Gurtscheibenwand nicht mehr abbrechen.

Die Standard-Gurtbreite beträgt 15 mm. Gurtband ist wahlweise in den Farben Grau, oder Beige bestellbar.

Antriebsmöglichkeiten

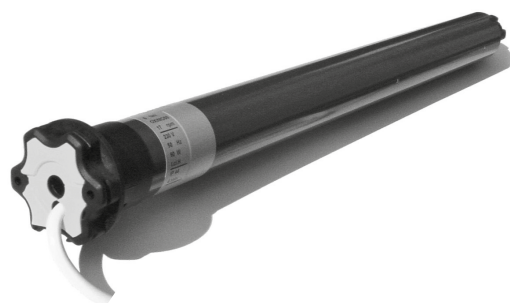


Antrieb durch den Blendrahmen

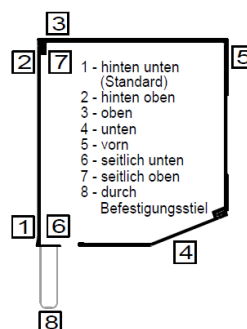
Motoren

Informationen und Hinweise bezüglich der verwendeten Motoren fragen Sie ihren Fachverkäufer

Bei gefrierendem Regen oder bei hohen Minustemperaturen kann es vorkommen, dass Rollladenprofile anfrieren bzw. sich das Wickelverhalten verändert und somit Probleme bei motorbetriebenen Elementen auftreten. Aus diesem Grund empfehlen wir bei allen Vorbau- und Aufsatzelementen die Verwendung von Elektromotoren mit elektronischer Abschaltung.



Kabelausgang-Erklärung



Bitte benutzen Sie für Ihre Bestellungen unser Bestellformular. Bei Bestellungen immer **erst die Breite und dann die Höhe** angeben. **Bestellbreite:** Außenmaß Führungsschienen

Bestellhöhe:

Unterkante Führungsschiene bis Oberkante Kasten

Die Bedienungsseite grundsätzlich von innen gesehen angeben. Bei Kombinationen die Maße **von innen gesehen** von links nach rechts angeben.

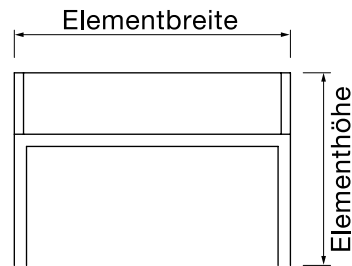
Bei stranggepressten Kästen wird standardmäßig der Kasten mit Hinterblende geliefert.

- Führungsschienen werden standardmäßig ohne Bohrung ausgeliefert.
- Bei Kombination mit gleichen Elementhöhen wird mittig nur eine Führungsschiene geliefert.
- Bei Kombination mit verschiedenen Elementhöhen werden mittig zwei Führungsschienen mitgeliefert.
- Bei Kombination mit Insektenschutz werden mittig zwei Führungsschienen A 20 geliefert.
- Bei Kastenüberstand bitte die gewünschten Einlasswickler und Mauerkästen angeben.

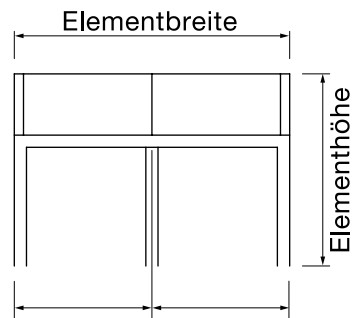
Hinweise:

Rollläden eignen sich zum Abdunkeln, sind jedoch nicht als Verdunkelungsanlagen geeignet. Insbesondere bei weißen und hellen Profilen können bei geschlossenen Rollläden Lichtreflexionen im

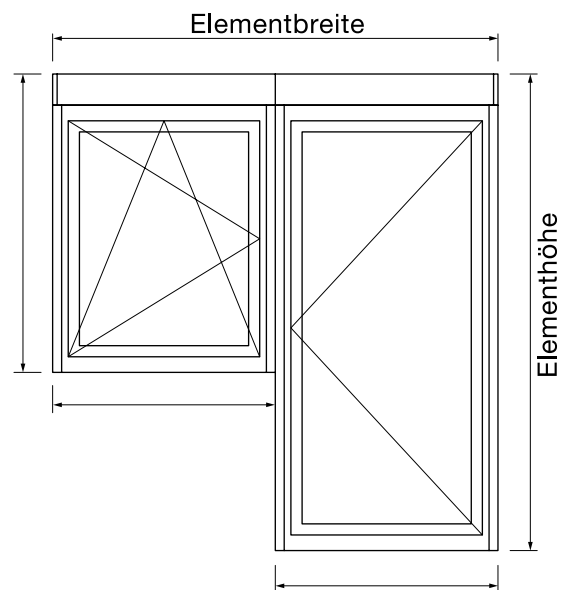
Einsatzvarianten



Einzelelement Fenster



Kombi-Element Fenster / Fenster



Kombi-Element Fenster/Tür

Bereich der Lichtschlitze auftreten. Ebenfalls sind im Bereich der Führungsschienen sowie im oberen und unteren Abschluss des Rolllädenpanzers Lichtreflexionen möglich.



Gewerbegebiet 2 · 01689 Niederau / OT Ockrilla
Tel.: 0 35 21 72 05 0 · Fax: 0 35 21 72 05 10
info@meissnerfenstertechnik.de · www.meissnerfenstertechnik.de